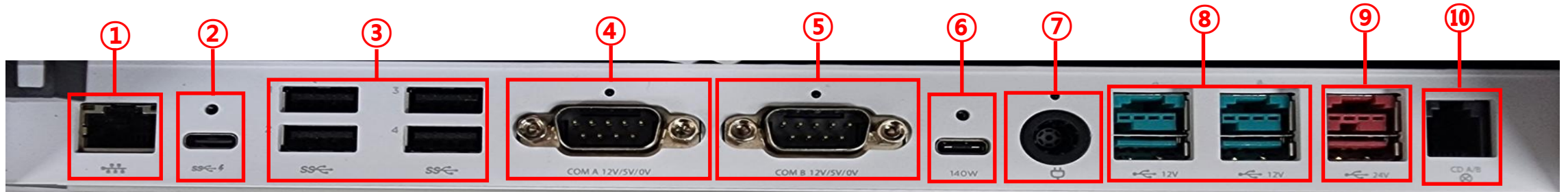


IO보드 포트 정보



- 뒷면 하단에 위치하고 있습니다.

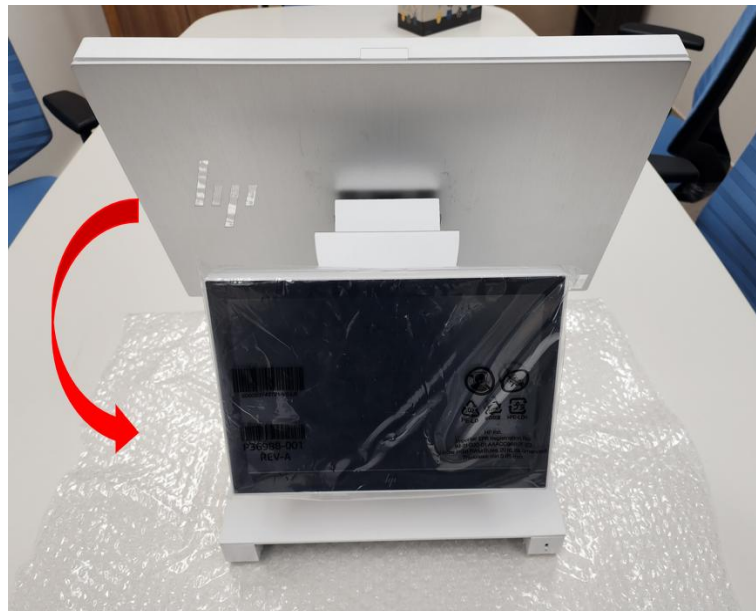


	역할	포트명		역할	포트명
①	LAN선 연결	RJ-45 (network) jack	⑥	본체 연결	USB Type-C port with power delivery
②	듀얼모니터 연결	USB Type-C® power delivery port (27 W)	⑦	전원 포트	Power connector
③	USB포트	USB ports (4)	⑧	USB포트로 사용 가능	Powered USB 12 V port(2)
④	COMPORT 4 (영수증프린터 고정)	Powered serial port A	⑨	USB포트로 사용 가능	Powered USB 24 V port
⑤	COMPORT 5 (결제단말기 등)	Powered serial port B	⑩	미사용	RJ-11 (cash drawer) jack

본체 분리 메뉴얼



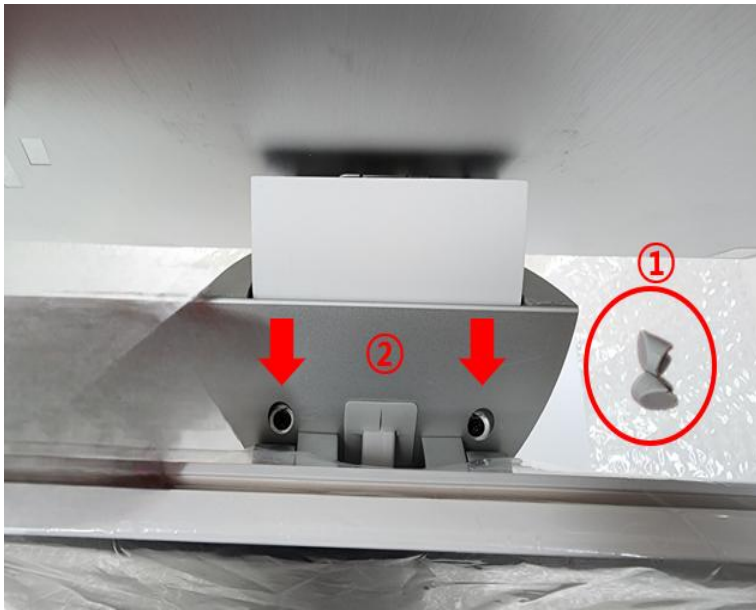
- 전원 종료 및 연결 케이블 분리



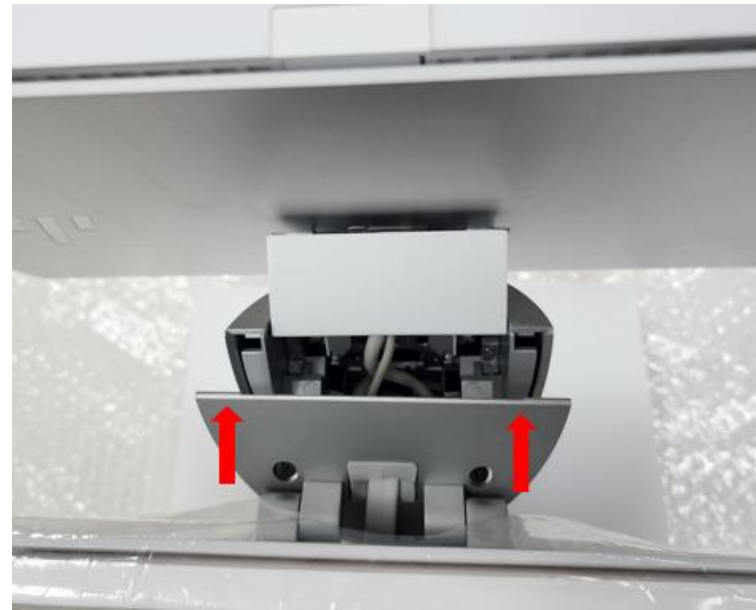
- 듀얼모니터를 바라볼수 있도록 위치 변환



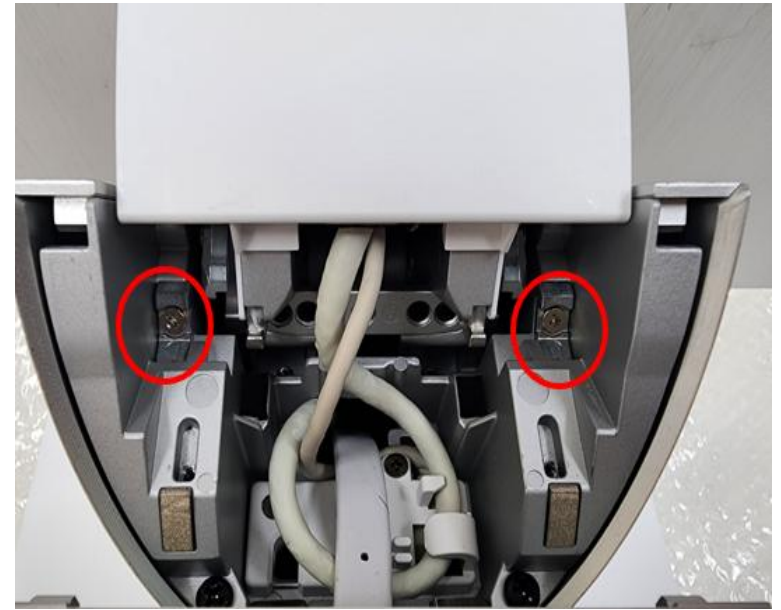
- 상단 고무 파킹 제거



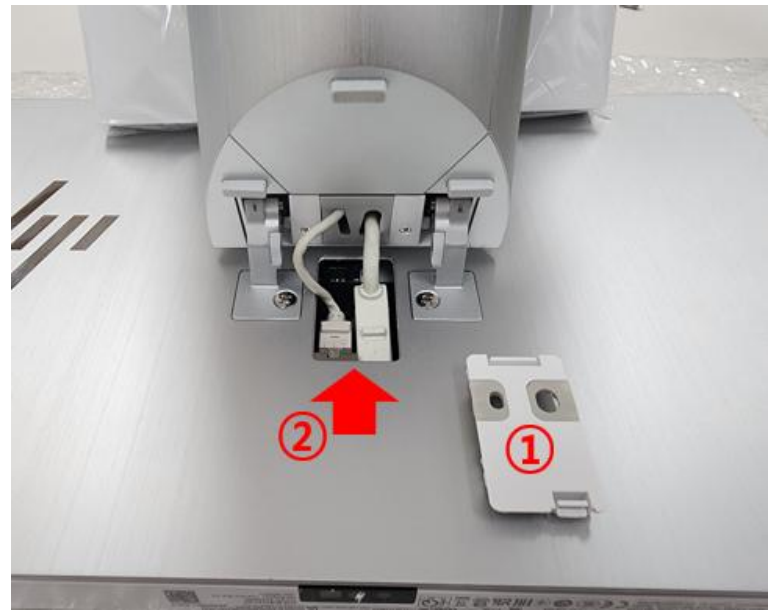
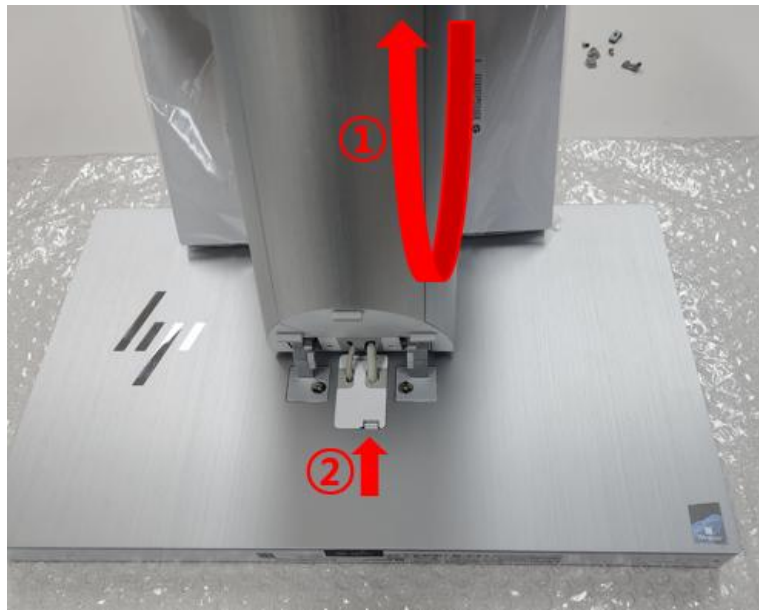
- 2번 나사 풀기(판에 고정되어있는 나사)



- 화살표 방향으로 살짝 밀어서 듀얼모니터 분리
(완전히 빠지지 않고 매달려있는상태이므로 주의할것)

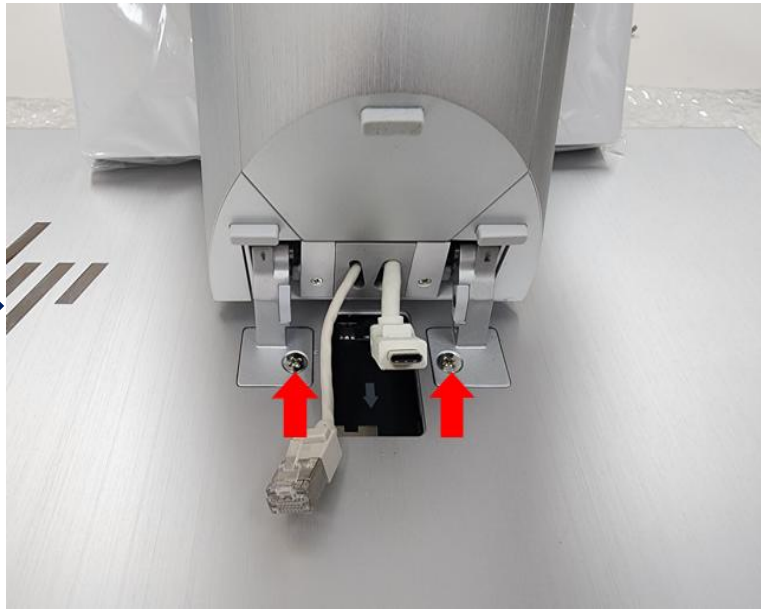


- 나사 풀기
(나사와 금속부품도 같이 빠지니 분실하지 않도록 주의할것)



• 메인모니터를 바닥면으로 눕힌 후 기동을 최대한 기울인다

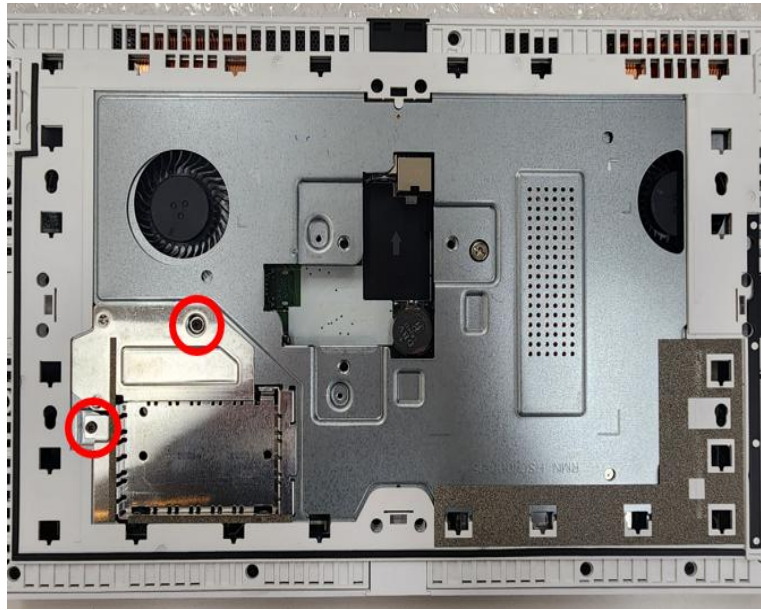
• 케이블 덮개 분리 후 연결되어있는 케이블 분리



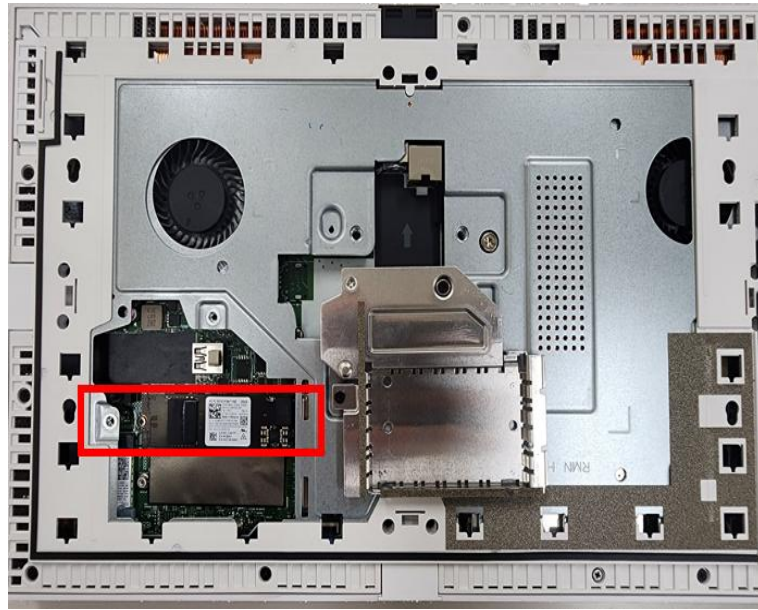
• 기동과 본체를 고정하고 있는 나사 분리
(나사 다 풀릴때 기동이 쓰러질수 있으니 기동을 잡은 후 풀기)

• 1번 나사 분리 후 2번 화살표 방향으로 밀어서 덮개 분리

(1)HDD
확인 방법

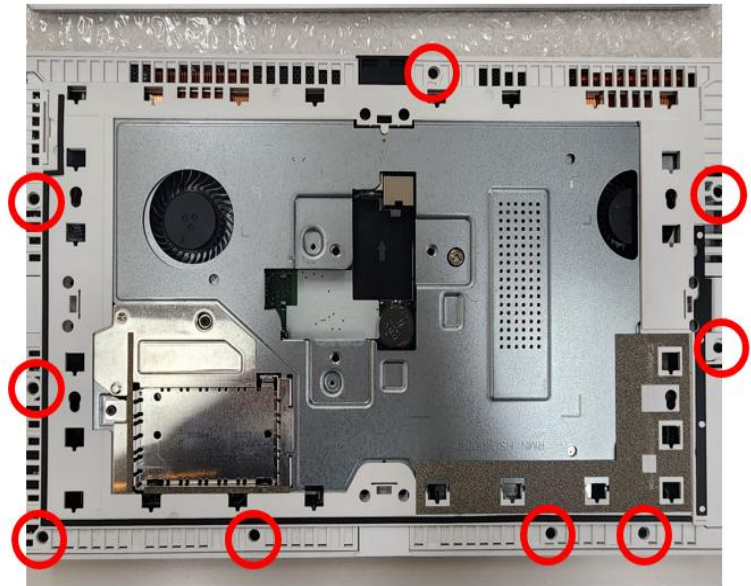


• 2개 나사 풀기

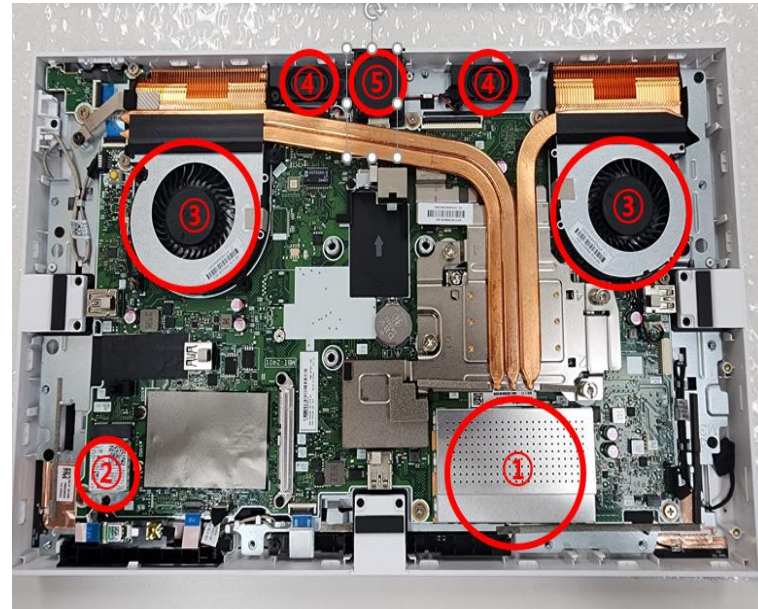


• 덮개 분리 후 HDD 확인

(2)메인보드
확인 방법



• 9개 나사 풀기(판에 고정되어있는 나사)

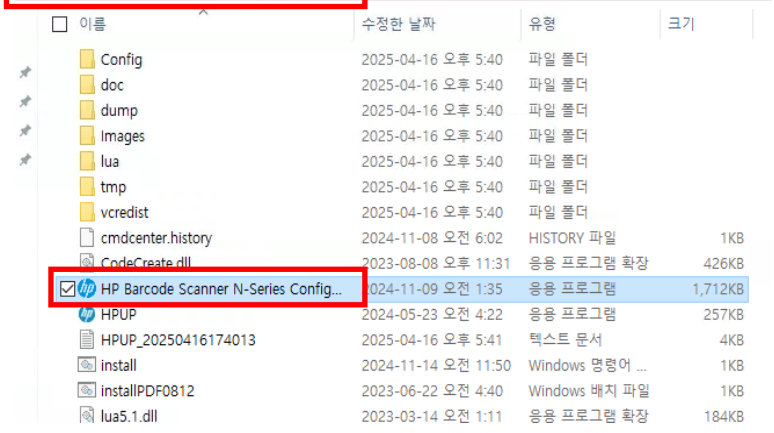


• 메인보드 확인

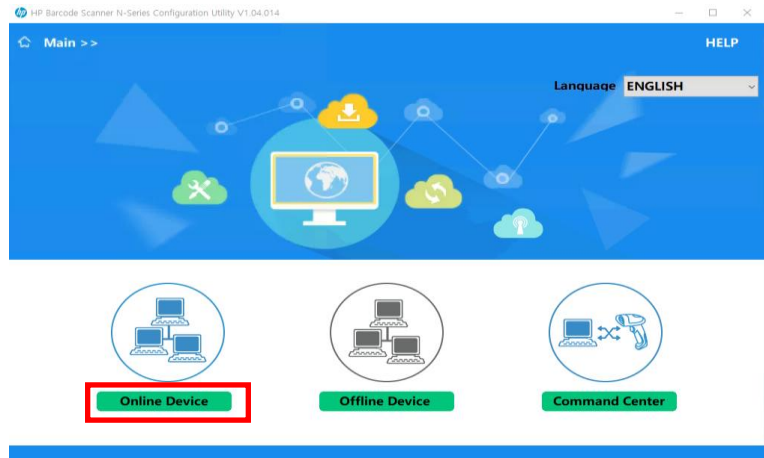
- ①RAM
- ②무선LAN
- ③CPU FAN
- ④내장스피커
- ⑤본체 고정 스퀘너

스캐너 엔터값 설정

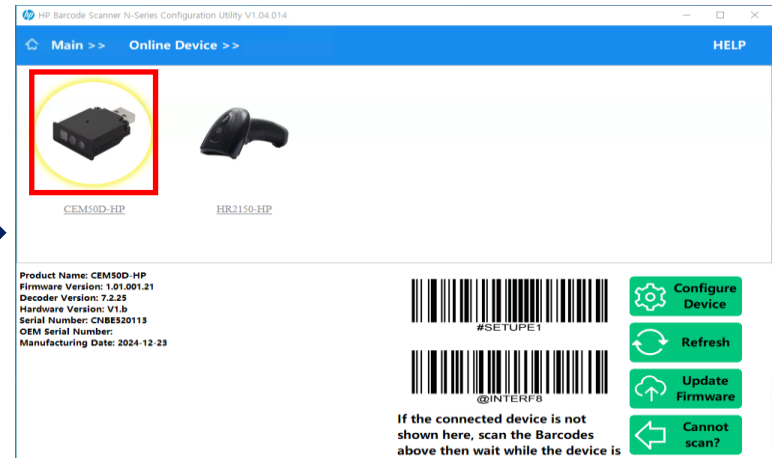
내 PC > Windows (C:) > SWSetup > sp155732



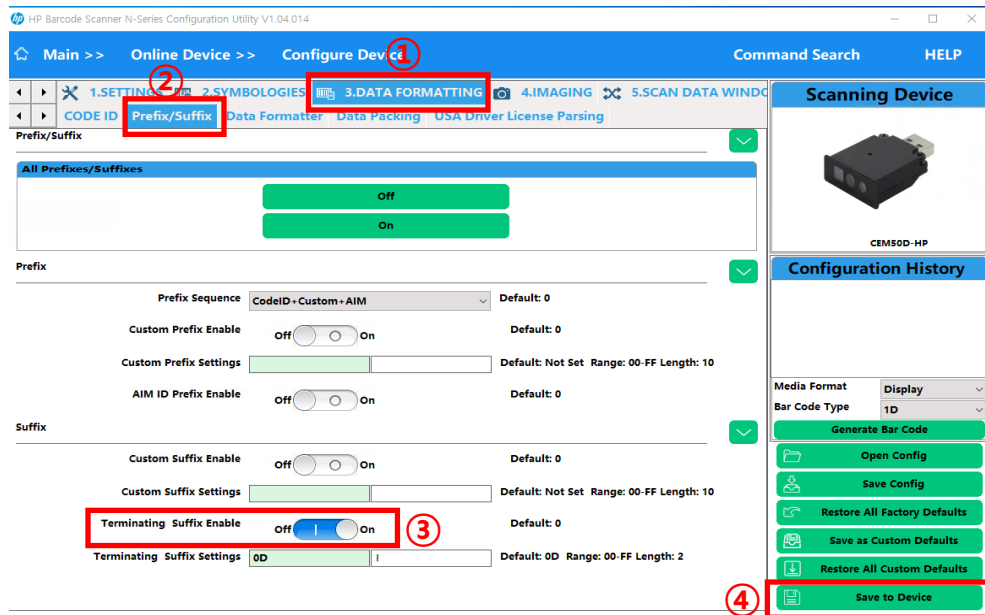
해당 경로에서 프로그램 실행



Online Device 클릭
(설정이 필요한 스캐너가 연결 되어있어야됩니다.)



설정이 필요한 스캐너 더블 클릭



OR

